

pp **Léopold Winandy**

La musique sans larmes

mj **Formation musicale**

2

avec CD

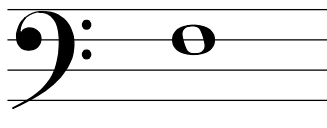
cresc.

f

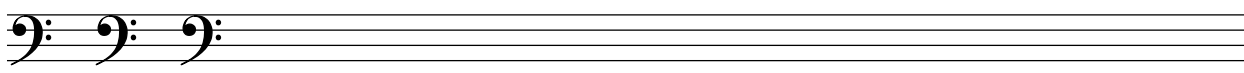
Professeur



fa



Dessiner des clés de fa dans le cahier.

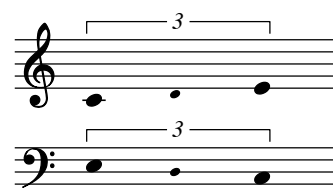
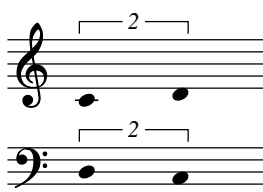
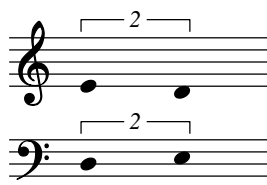


1 Registre +CD



mi ré do

Solfier et dénommer les intervalles.



2 Lecture rapide



Voir page précédente et dans **Pédagogie pratique** pages 65-66. Ces devoirs ne sont pas chantés. Mais il n'est pas défendu de le faire. Lire les exercices lentement, ensuite de plus en plus rapide.

3 Solfège +CD





5 Intonation, solfège +CD

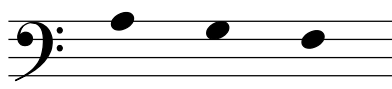


Quand vous rencontrez des problèmes au chant d'ensemble, vous pouvez faire chanter une voix par tous les élèves et chanter vous-même l'autre voix.

Le tout est également chantonné avec des syllabes (*nu, mo* etc.). On peut également jouer une voix sur un instrument et chanter l'autre voix.

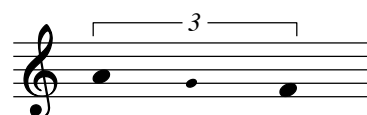
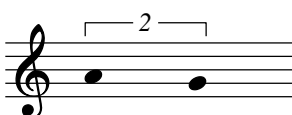
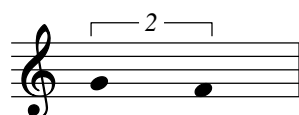
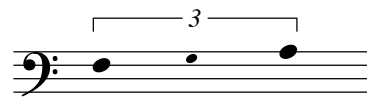
12. Jouez l'exercice plusieurs fois au piano. Les élèves solfient ou chantonnent par cœur ou bien la première ou la deuxième voix. L'exercice est dicté à 2 voix et écrit dans le cahier.

6 Registre +CD



la sol fa

Solfier et dénommer les intervalles.



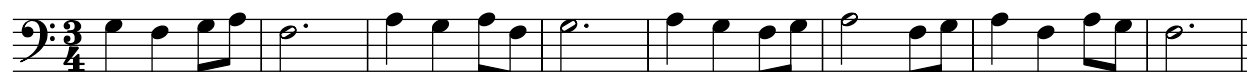
7 Lecture rapide



8 Solfège

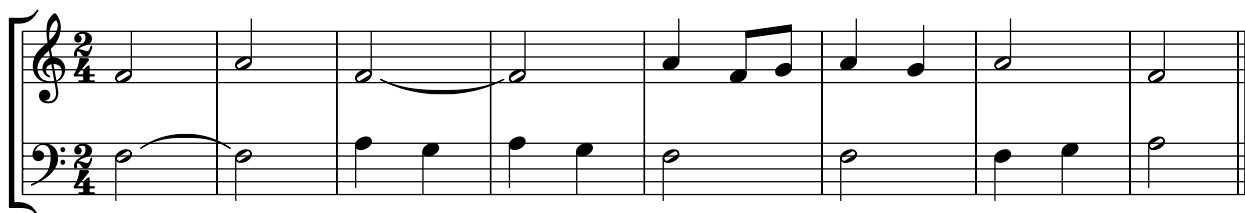


9 Solfège





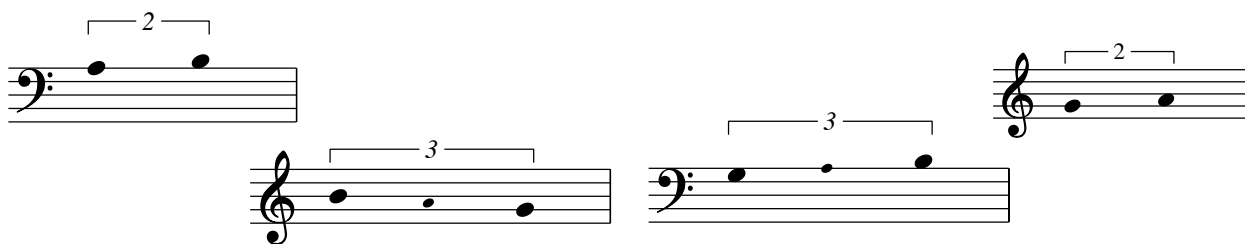
10 Intonation, solfège +CD



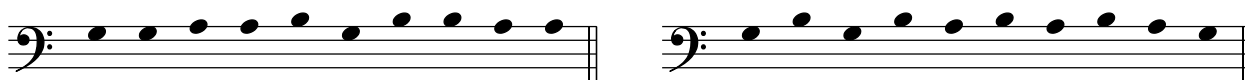
11 Registre +CD



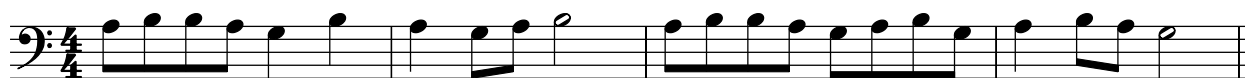
Solfier et dénommer les intervalles.



12 Lecture rapide



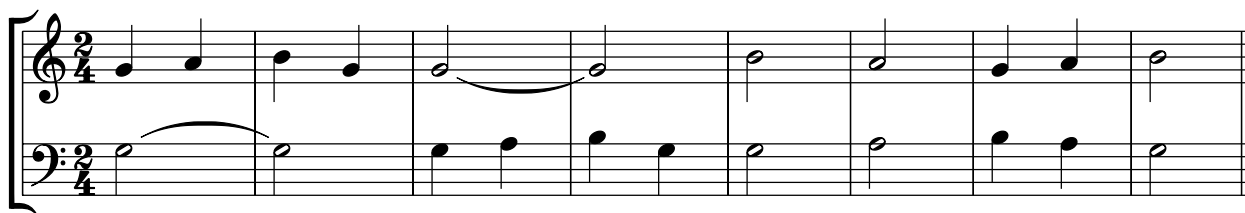
13 Solfège

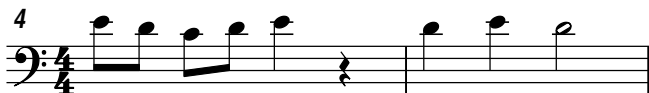


14 Solfège



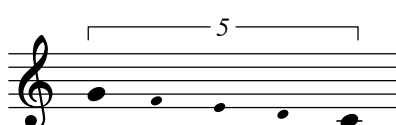
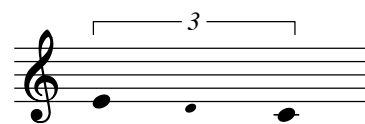
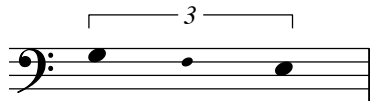
15 Intonation, solfège +CD





1. Jouez un des motifs. L'élève dit d'abord le numéro, ensuite il solfie le motif trouvé.
2. Jouez 2, 3, 4 et tous les motifs au gré. L'élève doit toujours respecter l'ordre entendu.
Vous pouvez insérer un motif qui ne se trouve pas dans le livre.

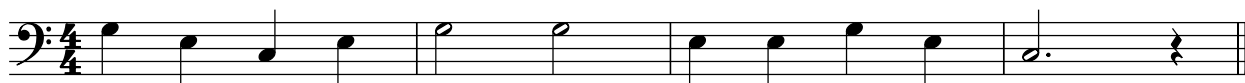
22 Registre +CD



23 Lecture rapide



24 Solfège



25 Solfège





26 Registre +CD

sol si ré

27 Lecture rapide

28 Solfège

29 Solfège

30 Registre +CD

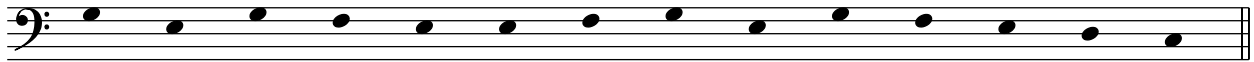
fa la do



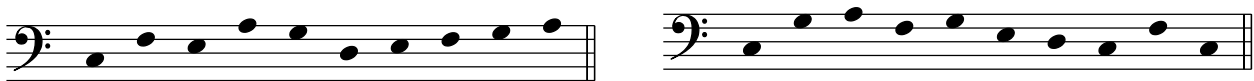
48 Registre +CD



49 Intonation +CD



50 Lecture rapide



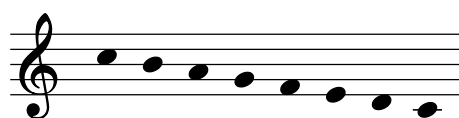
51 Solfège +CD

Andante *de Hongrie*

The score for exercise 51 is a piano accompaniment for a song from Hungary. It is written in 2/4 time and marked 'Andante'. The first system begins with a piano (*p*) dynamic. The second system features a mezzo-forte (*mf*) dynamic followed by a piano (*p*) dynamic. The notation includes a bass staff and a grand staff with treble and bass staves. The key signature has one sharp (F#).

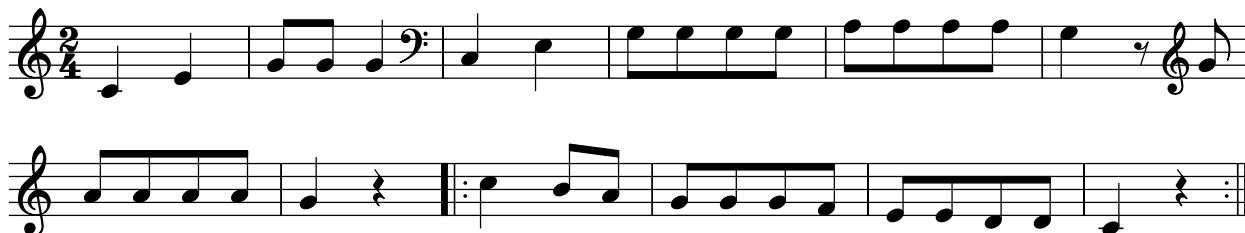


68 Registre +CD



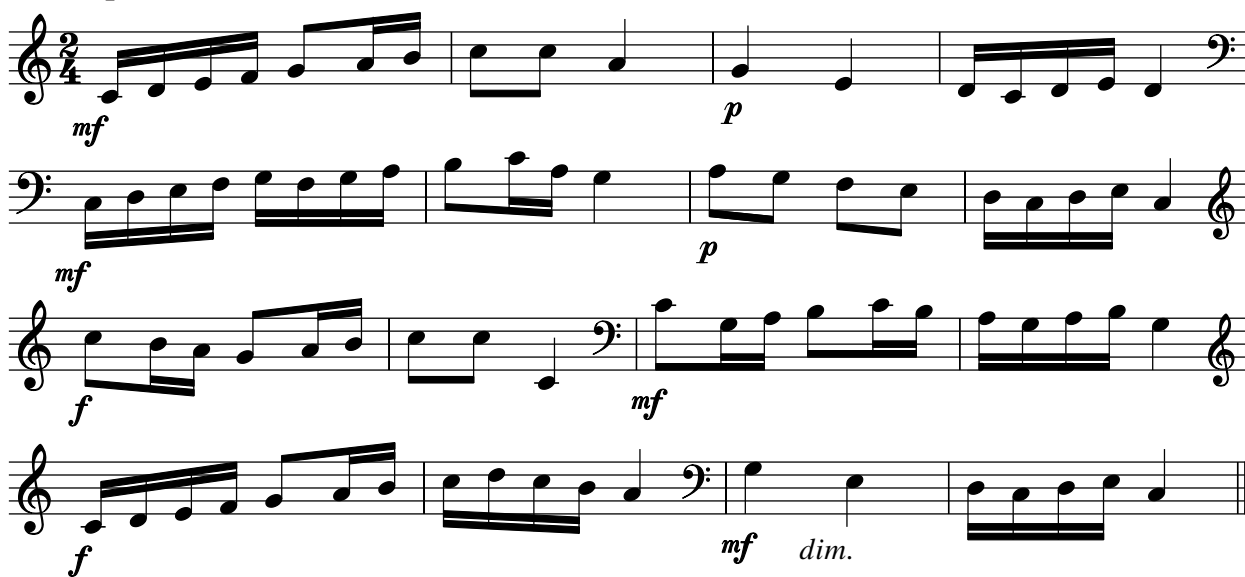
69 Solfège +CD

d'Allemagne



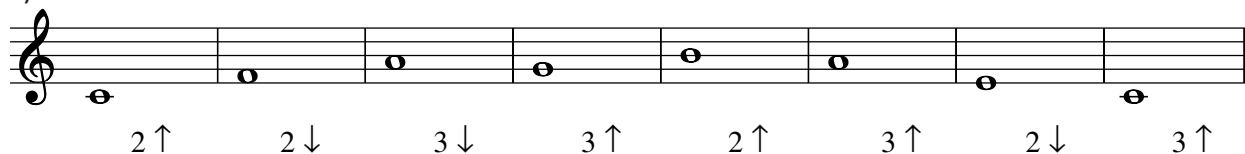
70 Solfège

Un poco lento

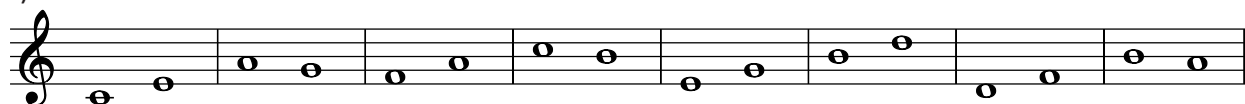




b)



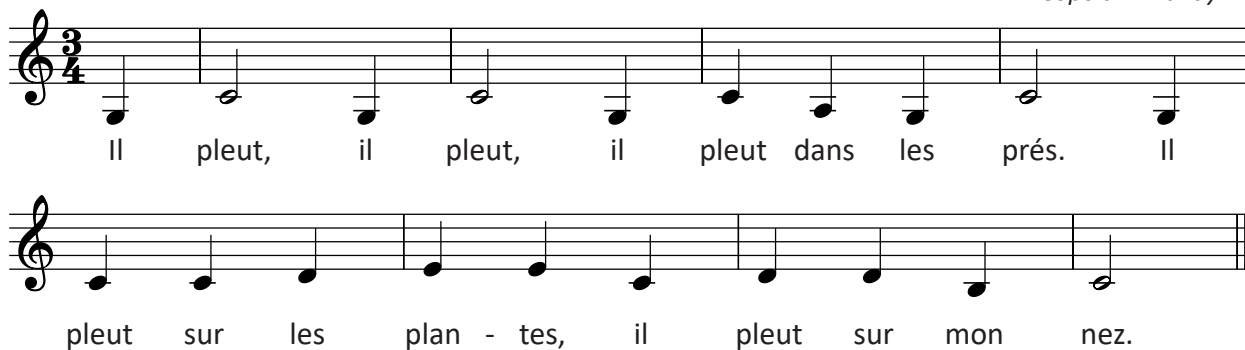
c) Professeur



Devoir a). Jouez la 1^{re} note de chaque intervalle. L'élève solfie et définit les intervalles. Devoir b). D'après le chiffrage, l'élève doit solfier la 2^e note. Devoir c). Jouez l'intervalle. À partir de la note de son livre, l'élève estime la 2^e note, chantonne et solfie l'intervalle. Voir le n° 58 page 22.

78 Chanson, solfège +CD Apprendre la chanson par étapes et solfier la mélodie

Léopold Winandy



Presto

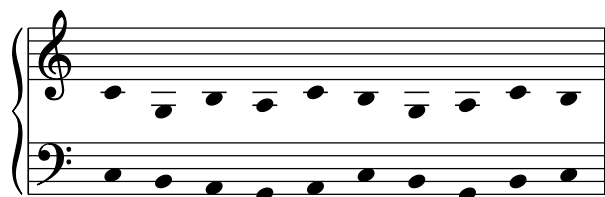


79 Intonation +CD





80 Lecture rapide Voir page 6.



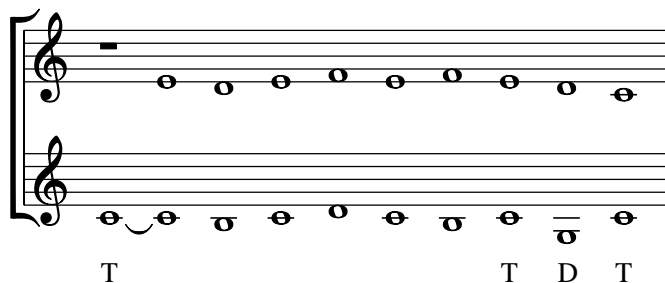
- * Lire la clé de sol et la clé de fa de gauche à droite et de droite à gauche.
- * Sauter une note sur l'autre de gauche à droite et vice versa.
- * Lire la première note, la dernière note, la 2^e note puis l'avant-dernière note et ainsi de suite, ceci pour la clé de sol et la clé de fa.
- * Lire une note de la clé de sol, une note de la clé de fa, puis la clé de sol et la clé de fa etc. Commencer aussi par la clé de fa ainsi que par la dernière note.
- * Trouvez encore d'autres possibilités de lecture.
Variez le tempo du lent au plus rapide et vice versa.

81 Solfège +CD

Allegro moderato

82 Intonation +CD

T = tonique D = dominante



Marche harmonique, la cadence finale. Dans cet exercice à 2 voix, les intervalles sont à classer selon leur appartenance à la tonique et à la dominante. Expliquez la cadence finale. Ces fonctions sont à rechercher dans les exercices d'intonation à 2 voix, les leçons de solfège etc. Au n° 83, l'élève trouve des indications sur la tonique et la dominante.



Voir le livre **Pédagogie pratique** pages 78-82.

104 +CD

Sol majeur

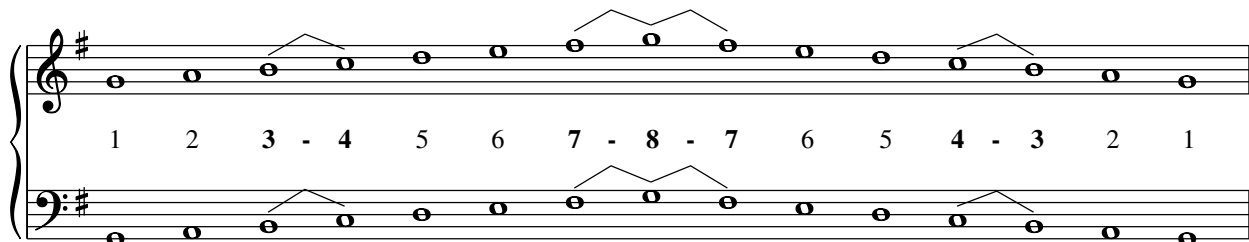
Lors du chant dans un tempo lent de la gamme, des accords et des exercices d'intonation, lire et solfier le nom complet : fa dièse. Dans un tempo rapide, penser l'altération mentalement.

sol = tonique

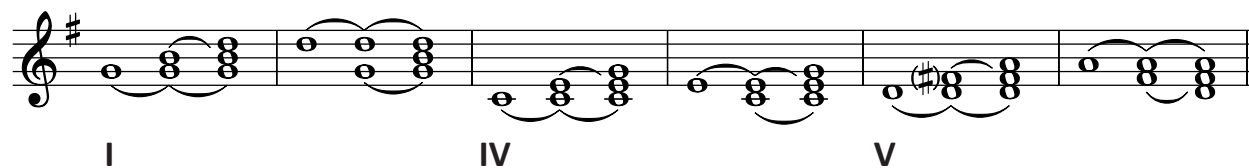
do = sous-dominante

ré = dominante

Gamme +CD



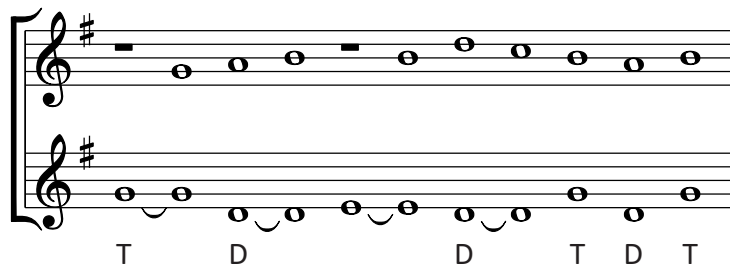
Accords principaux +CD



105 Intonation, dictée +CD L'élève n'a que la première note de chaque mesure dans son livre. Solfier avec le nom des altérations et comparer les mesures !



106 Intonation T-D +CD Marche harmonique, cadence, voir les n° 82 et 84.



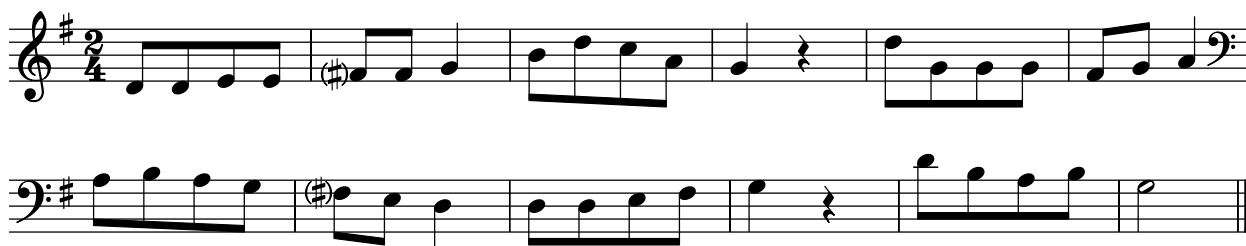
107 Lecture rapide lire chaque clé séparément et les 2 clés mélangées. Voir pages 6 et 31.





108 Solfège +CD

du Luxembourg



Andantino

Théo Decker (1851-1930)



109 Solfège +CD

d'Allemagne





139 Exercices de rythme +CD

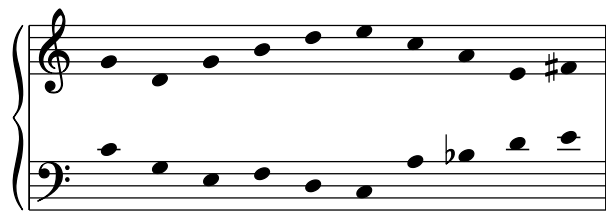
a)



b)



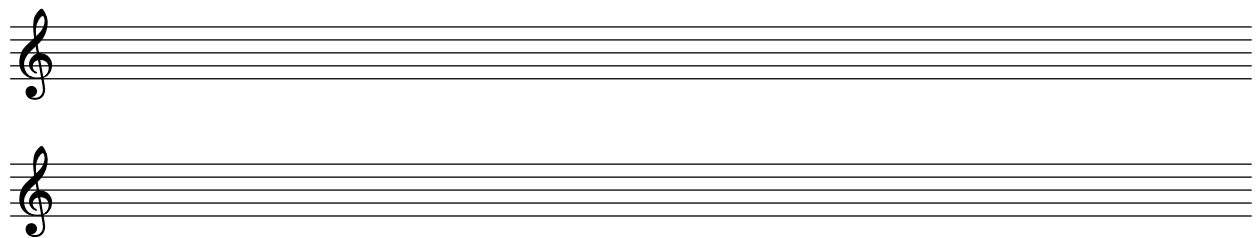
140 Lecture rapide Voir page 6.



141 Solfège +CD

Allegretto

d'Angleterre





142 Solfège +CD

Allegro giocoso

de Hongrie

143 Exercice de rythme +CD

144 Intonation +CD Autre présentation de la marche harmonique.

Voir aussi dans le livre **Pédagogie pratique** pages 88-89, 66 et 75.

1. Les notes inférieures ensuite les notes supérieures sont solfiées.
2. Toute la portée est solfiée à deux voix, ensuite chantonnée.
3. Les intervalles sont déterminés et classés selon leur appartenance à la tonique, à la sous-dominante et à la dominante. Les degrés sont inscrits au-dessous des intervalles correspondants.



145 Solfège +CD

Allegro agitato

arr. Léopold Winandy

p *mf* *p*
sfz *sfz* *mf* *p* *f*
f *p* *cresc.*
f *ff* *pp*

146 Intervalles +CD

a)

b)

3 m ↑ 2 M ↓ 5 ↑ 2 M ↓ 4 ↓ 3 m ↓ 8 ↑ 2 m ↑

c)

Professeur



168 Solfège +CD

Allegretto giocoso

169 Solfège +CD

Munter

Robert Schumann (1810-1856)

Münster

2/4

mf *f*

p *fp* *f* *f* *f* *f*

sf *p* *f*

3 3 3 3 3 3



3 3 6
4 8 8



tim - ri ti

170 Solfège +CD

Andante con moto ♩ = 102

d'Allemagne



Andante con moto ♩ = 102



Andante con moto ♩



171 Solfège +CD

Karl Stamitz (1745-1801)

Un poco presto ♩





184 Solfège

Adaptation d'une mélodie de Russie

Larghetto

Larghetto

mf

p

1. 2.

Ré mineur harmonique



do #

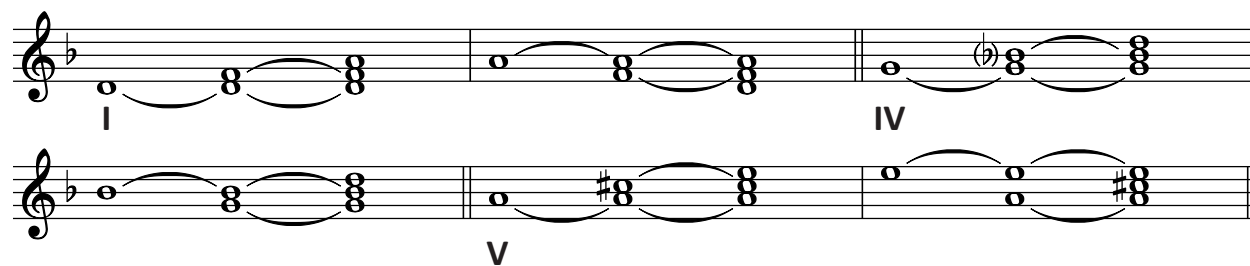
185 Intonation, dictée +CD

186 Gamme et accords +CD

1 2 - 3 4 5 - 6 7 - 8 - 7 6 - 5 4 3 - 2 1



Accords principaux



187 Solfège +CD



190 Solfège +CD

Moderato

The image shows a musical score for the song "The Rose Tree". It is written for voice and piano. The tempo is marked "Moderato". The key signature has one flat (B-flat), and the time signature is common time (C). The score is divided into three systems. The first system contains the vocal melody and piano accompaniment. The second system continues the melody and includes the lyrics "T S D T D T" under the piano part. The third system shows the continuation of the piano accompaniment.

Moderato

Moderato

First system (measures 1-4):

- Measure 1: Treble clef, B-flat major key signature, 3/4 time. Notes: D4 (quarter), E4-F#4 (beamed eighth notes), D4 (quarter). Bass clef: B-flat2 (half), D3 (half).
- Measure 2: Treble clef: G4-A4 (beamed eighth notes), G4 (quarter), F#4 (quarter). Bass clef: B-flat2 (half), D3 (half).
- Measure 3: Treble clef: E4 (quarter), D4 (quarter), C4 (half). Bass clef: B-flat2 (half), D3 (half).
- Measure 4: Treble clef: B3 (quarter), A3 (quarter), G3 (half). Bass clef: B-flat2 (half), D3 (half).

Second system (measures 5-8):

- Measure 5: Treble clef: F#4 (quarter), E4 (quarter), D4 (half). Bass clef: B-flat2 (half), D3 (half).
- Measure 6: Treble clef: C4 (quarter), B3 (quarter), A3 (half). Bass clef: B-flat2 (half), D3 (half).
- Measure 7: Treble clef: G3 (quarter), F#3 (quarter), E3 (half). Bass clef: B-flat2 (half), D3 (half).
- Measure 8: Treble clef: D3 (quarter), C3 (quarter), B2 (half). Bass clef: B-flat2 (half), D3 (half).

191 Intonation, cadences, intervalles +CD Marche harmonique



221 Solfège

Paul Bäuerl (1570-1625)

The musical score for exercise 221, Solfège, is written for voice and piano. It consists of two systems. The first system features a vocal line in treble clef with a key signature of one sharp (F#) and a common time signature (C). The piano accompaniment is in bass clef, also with a key signature of one sharp and common time. The second system continues the piano accompaniment, marked with 'Fine' and a forte 'f' dynamic. The score includes various musical notations such as notes, rests, and bar lines.

Les élèves imitent sans difficulté une nouvelle tonalité sans se rendre compte des altérations. Travaillez la nouvelle altération et la nouvelle tonalité pour la concrétiser dans la mémoire de l'élève comme expliqué lors de l'introduction du dièse et du bémol pages 39-40 et 46-47.

Ré majeur

222 Gamme et accords +CD

The musical score for exercise 222, Gamme et accords, is written for piano. It consists of two systems. The first system shows a scale exercise in treble clef with a key signature of two sharps (F# and C#). The scale is written with fingerings: 1 2 3 - 4 5 6 7 - 8 - 7 6 5 4 - 3 2 1. The second system shows a series of chords labeled I, IV, and V, written in both treble and bass clefs. The chords are marked with Roman numerals and include a sharp sign (#) indicating the key signature.



223 Solfège +CD

d'Angleterre

Largo

f T S D T T

224 Solfège +CD

Allegro

de Slovaquie

f *f*

225 Solfège +CD

de Croatie

Allegretto

mf



242 Solfège

Felix Mendelssohn-Bartholdy (1809-1847)

Andante

mf

Andante

mf

cresc.

sf

dim.

p

cresc.

sf

dim.

p

cresc.

f

dim.

p

cresc.

f

dim.

p

1. 2.

1. 2.



252 Solfège+CD

Einfach

Robert Schumann (1810-1856)



253 Solfège

Adaptation d'une mélodie de Hongrie

L'Espresso
 Frédéric Chopin
 Adaptation à une mélodie de Hongrie

Leggiero
f

Leggiero
f

Fine

Fine

p *mf*

p *mf*

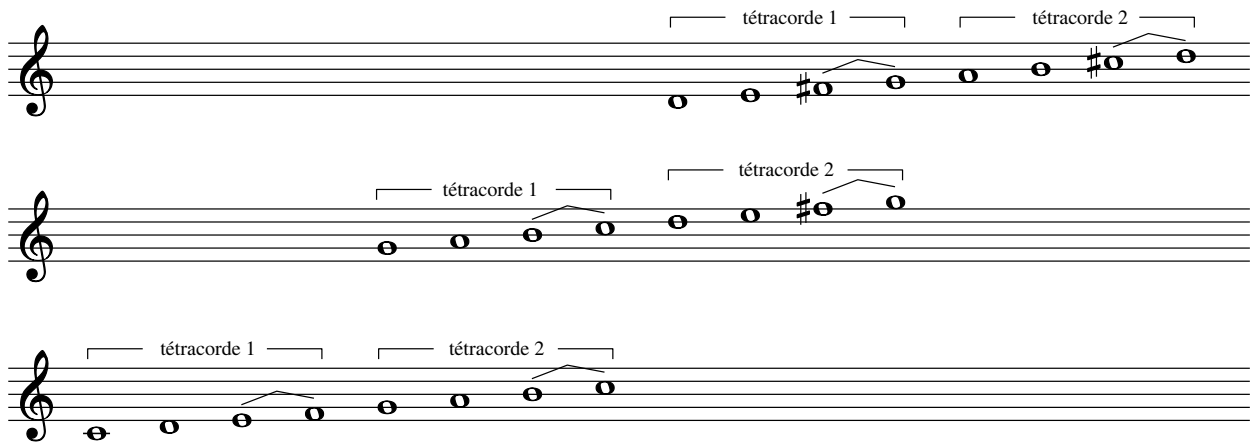
p *mf*

D.C. al Fine

D.C. al Fine



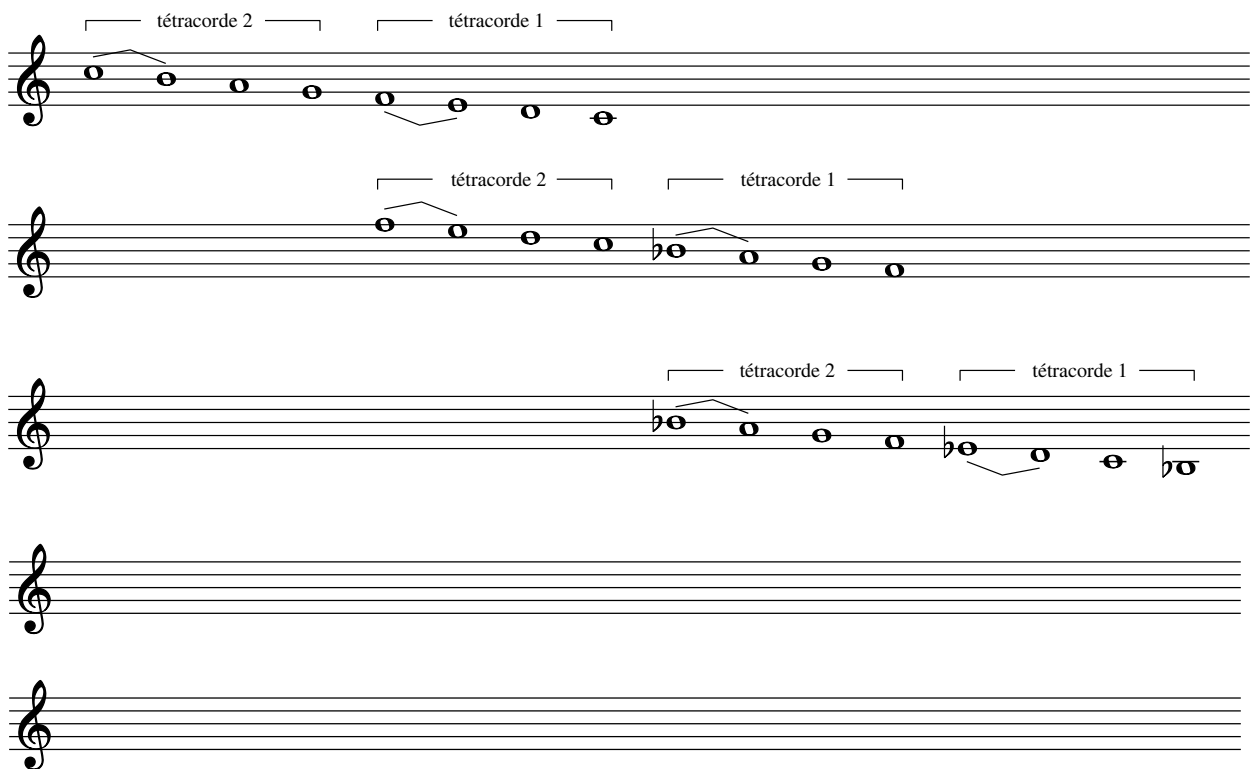
Le cycle des quintes



La gamme majeure se compose de 2 tétracordes identiques dont les 2 dernières notes forment toujours un demi-ton, une seconde mineure.

La gamme de **sol majeur commence au 2^e tétracorde de do majeur, une quinte juste plus haut.**
En continuant dans cette direction, nous trouvons toutes les gammes avec **dièses**.

En prenant le chemin inverse, **une quinte juste plus bas**, nous trouvons toutes les gammes avec **bémols**.





Les gammes majeures et mineures

Les gammes majeures

Les gammes mineures

L'ordre des dièses

dièses ré
 sol
do
bémols fa
 si ♭

si
mi
la
ré
sol

fa do
L'ordre des bémols
si mi

<p><i>Ré Majeur</i></p>	<p><i>Si mineur harm.</i></p>
<p><i>Sol Majeur</i></p>	<p><i>Mi mineur harm.</i></p>
<p><i>Do Majeur</i></p>	<p><i>La mineur harm.</i></p>
<p><i>Fa Majeur</i></p>	<p><i>Ré mineur harm.</i></p>
<p><i>Si ♭ Majeur</i></p>	<p><i>Sol mineur harm.</i></p>

